

ASSEMBLEIA DAS PROFESSORAS E DOS PROFESSORES DO SESI/SENAI APROVAM ESTADO DE GREVE



Ontem (27), professoras e professores do Sesi/Senai estiveram reunidos em assembleia presencial com falta abonada na sede do Sinpro-Sorocaba para debater e analisar a proposta do sindicato patronal. Com presença expressiva da categoria, 190 professoras e proessores decidiram, por unanimidade rejeitar a proposta patronal, aprovar mobilização permanente e aprovou o estado de greve.

Clique no link e confira quais serão os próximos passos: <https://bit.ly/4inrX0p>.

CAMPANHA SALARIAL 2025: ENSINO SUPERIOR



Na rodada de quarta-feira (19), as mantenedoras concordaram com a vigência das cláusulas da Convenção de 2024 após 28 de fevereiro — contudo, apenas até 30 de abril. Não deram uma resposta conclusiva sobre a garantia da nossa data base em primeiro de março, o que será definido na próxima semana.

Confira como anda a negociação:
<https://bit.ly/417dzlX>.

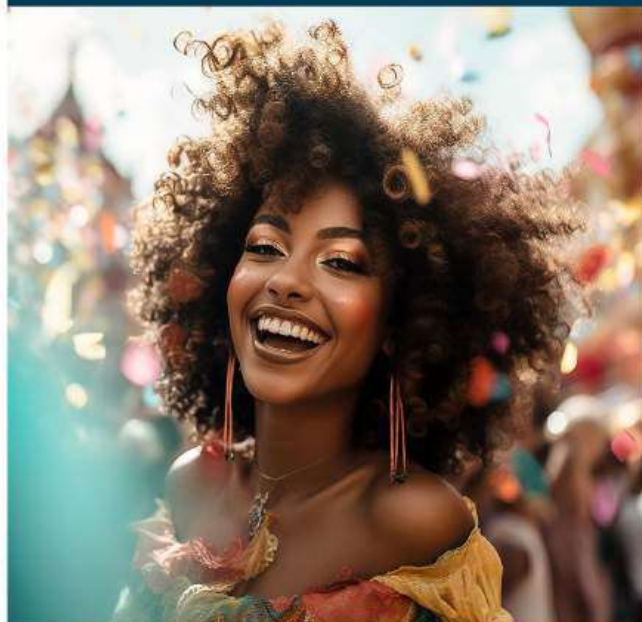
CAMPANHA SALARIAL 2025: EDUCAÇÃO BÁSICA

Na educação básica, a representação patronal concordou em manter as cláusulas tradicionais, consideradas burocráticas e jurídicas e nesta semana serão discutidas as reivindicações aprovadas na assembleia do dia primeiro de fevereiro.

Confira: <https://bit.ly/4k8mNqF>.



RECESSO DE CARNAVAL



Em virtude do recesso de carnaval, comunicamos que o Sinpro-Sorocaba não estará atendendo do dia 3 ao dia 5/3. Voltamos às atividades normais a partir da quinta-feira (6/3) das 9h às 18h.